

De Robert-Louis Stevenson à Marie-Jeanne

Avant même de publier ses grands succès tels *L'étrange cas du Dr Jekyll et Mr Hyde* ou *L'île au trésor*, Robert-Louis Stevenson a parcouru la vallée de l'Oise en canoë. De ce périple, il a tiré son 1^{er} livre, *En canoë sur les rivières du nord*, où il décrit les modes de vie des populations qu'il rencontre.



Un siècle plus tard, Marie-Jeanne, couturière de formation, collectionneuse par passion, rassemble jour après jour les objets qui font le quotidien des habitants de cette vallée.

Dans le sillage de Stevenson, à votre tour d'aller à leur rencontre, à travers ces objets communs, parfois désuets, mais toujours évocateurs d'une époque.

Infos pratiques

Au cœur de la Vallée de l'Oise, à 10 mn au sud de Saint-Quentin, le musée d'Alaincourt vous accueille...



Accès :

Depuis St Quentin centre ou la sortie 11 « St Quentin Sud » de l'A26, suivre la D1 en direction de St Quentin puis la sortie vers Laon. Au rond-point prendre la D1044 direction Laon ; à environ 7 km tourner à gauche vers Alaincourt et rejoindre Alaincourt en traversant Moy-de-l'Aisne.

Coordonnées GPS : Long. 3.3666699 - Lat. 49.7500000

Horaires et jours d'ouverture :

Du mercredi au vendredi : 13h-18h
(fermeture de la billetterie à 17h)
Le samedi et le dimanche : 13h-19h
(fermeture de la billetterie à 18h)
Sur réservation pour les groupes

Prix d'entrée :

Tarif plein : 5€
Tarif réduit : 3,5€
(enfants de 6 à 12 ans et groupes)

Accessible aux personnes en situation de handicap

La maison de Marie Jeanne

39 rue du général de Gaulle 02240 Alaincourt
Tél. 03 23 63 62 07 www.la-maison-de-marie-jeanne.fr

Machine(s) à remonter le temps...



La maison
de Marie
Jeanne



DÉCOUVREZ
UN SIÈCLE D'OBJETS
AU QUOTIDIEN

Dans le sillage de Robert-Louis Stevenson

Un **espace audiovisuel** introductif retrace le voyage de Robert-Louis Stevenson sur les canaux de la vallée de l'Oise. Son parcours représente un point de départ pour les collections, dont les plus anciennes pièces datent de cette époque.



En 5 espaces thématiques, ludiques et interactifs, c'est toute l'histoire d'une société qui est ainsi transmise, aux plus jeunes, aux passionnés, à tous ceux qui parcourent ce territoire.



C'est le tissu

qui est à la base du développement économique de la vallée : le fil de lin a tissé des relations particulières entre les habitants. De la culture de cette plante au travail des couturières, partagez ce savoir-faire textile exceptionnel et faites un peu de lèche-vitrine devant une boutique de mode de 1900.



La couture moderne grâce aux machines à coudre : un métier, un loisir, un savoir-faire

Le Soins du vêtement

est une nécessité pour les habitants : la buanderie, le lavoir, la blanchisserie, ces lieux dédiés aux soins du linge révèlent les pratiques anciennes et leurs évolutions avec les progrès techniques.



Pour les manches ballon, pour les chapeaux ou pour glacer le tissu, les fers à repasser s'adaptent aux caprices de la mode



Parmi la population, l'enfant,

avec ses jouets, sa vie scolaire, sa mode et ses rêves, revêt une dimension particulière. Place à l'amusement, en retrouvant ses jouets d'enfance, en lançant le dé d'un jeu de l'oie géant, en s'immerçant dans la chambre d'enfant de nos grands parents et en découvrant la fabuleuse histoire des poupées. Certains jouets sont indémodables, d'autres sont nés des découvertes scientifiques. Tous permettent de mieux comprendre la vie des enfants depuis plus d'un siècle.



Et si on s'arrêtait pour jouer ?



Le 20^e siècle consacre le temps des loisirs,

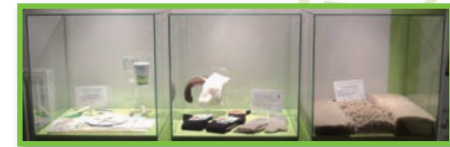
du plaisir et de la liberté. Le confort entre dans les foyers et révolutionne les modes de vie. Les Picards ont désormais le temps et les moyens de s'intéresser aux arts populaires. Symboles de cette ouverture, les appareils de diffusion du son s'introduisent dans les foyers. La musique du monde entier résonne dans la vallée : tendez l'oreille.



Charles Trenet ou Les Rolling Stones, traversez le siècle au son des standards de l'époque

Et demain ?

Le 21^e siècle ouvre ses portes et la Picardie rayonne toujours par ses innovations et sa recherche de l'excellence. Des objets novateurs, originaux voire insolites, naissent de l'imagination des créateurs et des brevets technologiques. Au cœur de l'Europe, la vallée s'ouvre vers de nouveaux horizons.



Deux salles complémentaires : La Rayère et Les Faconniers, permettent d'approfondir vos découvertes par des expositions temporaires, ainsi que des animations proposées en partenariat avec l'association « Au fil du temps ». On y revient souvent, à la maison de Marie Jeanne.